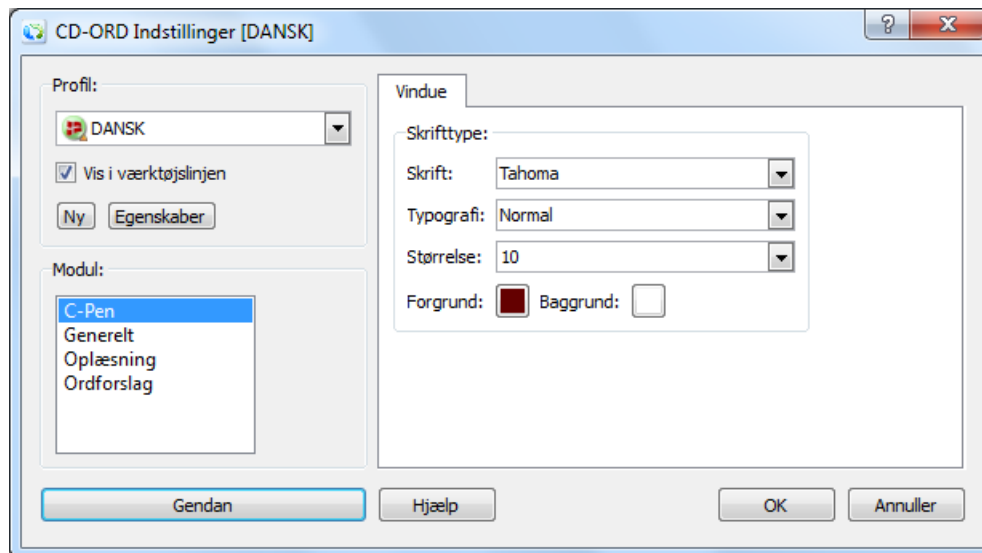


Indstillinger - C-Pen

Indstillinger - Vindue

I *CD-ORDs* vindue til C-Pen kan du indstille skrift og baggrund.



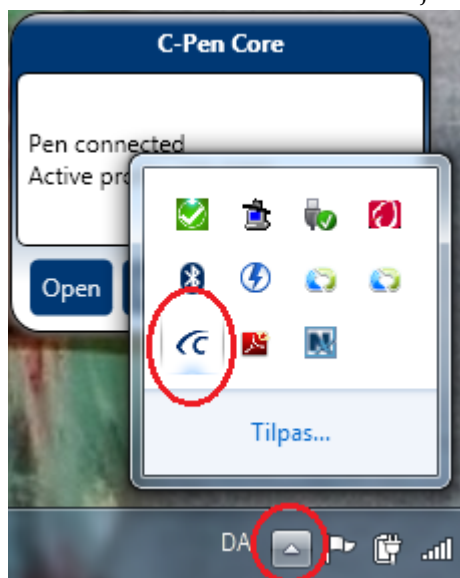
Figur 13.1. Indstillinger til C-Pen - fanebladet Vindue

Skrifttype

Her kan du indstille skrifttype, typografi, størrelse samt forgrundsfarve (tekst) og baggrundsfarve for vinduet.

Profil til CD-ORD i C-Pen

Der oprettes automatisk en profil til *CD-ORD* i indstillingsdialogen til C-Pen (C-Pen Core). Profilen bruges automatisk, når vinduet til C-Pen i *CD-ORD* åbnes. Indstillinger til C-Pen åbnes via menuen nederst til højre på skærmen - ved at pege på billedet af C-Pen:



Profilen er sat, så tekst over flere linjer indsættes uden linjeskift. Der indsættes mellemrum mellem hver indskanning. **Text stroke separator** står derfor som standard til **Space** i profilen til **CD-ORD**.

Hvis man ønsker linjeskift, sættes **Text stroke separator** til **Enter**. Der indsættes linjeskift hver gang en tekst er skannet (når pennen løftes).